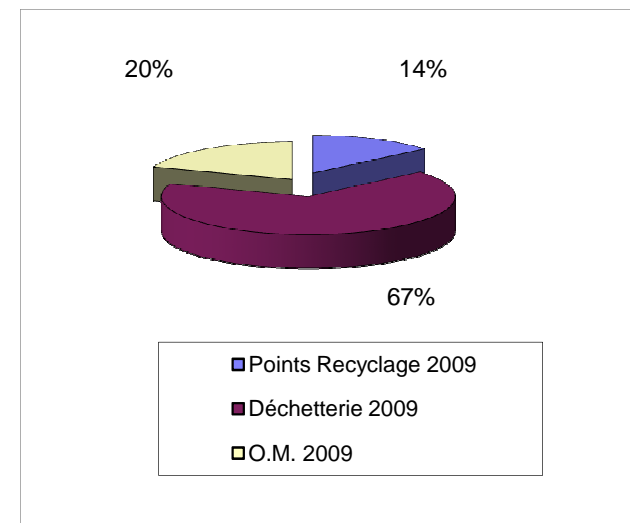
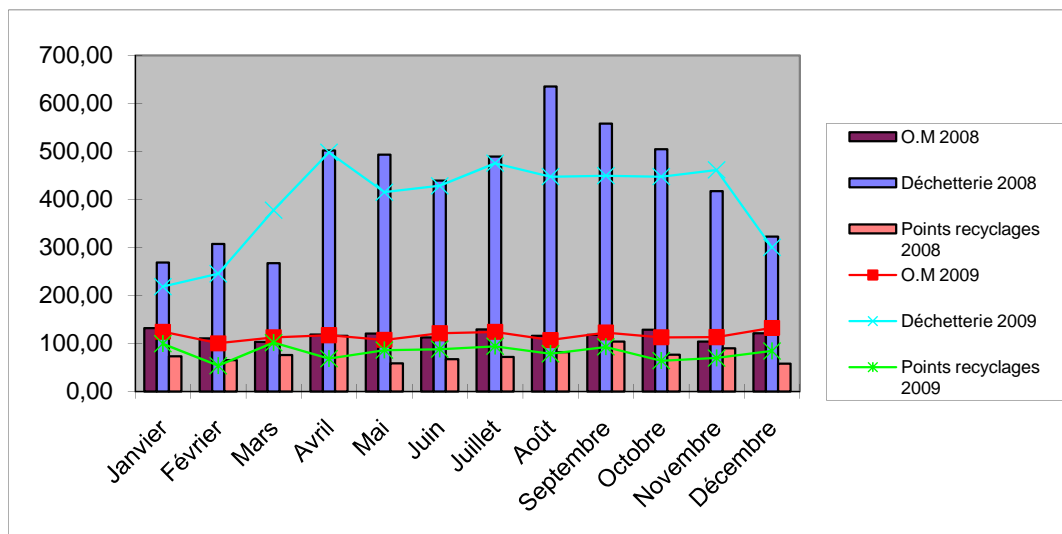


Evolution des quantités des déchets ménagers collectés en porte à porte, en déchetterie et en points d'apports volontaires (P.A.V)



La quantité totale de déchets connaît une baisse de 416,82 tonnes entre 2008 et 2009 (soit une baisse de 5,5%). Cette baisse s'explique par une diminution des tonnages des déchets collectés en déchetterie (-8,47%).

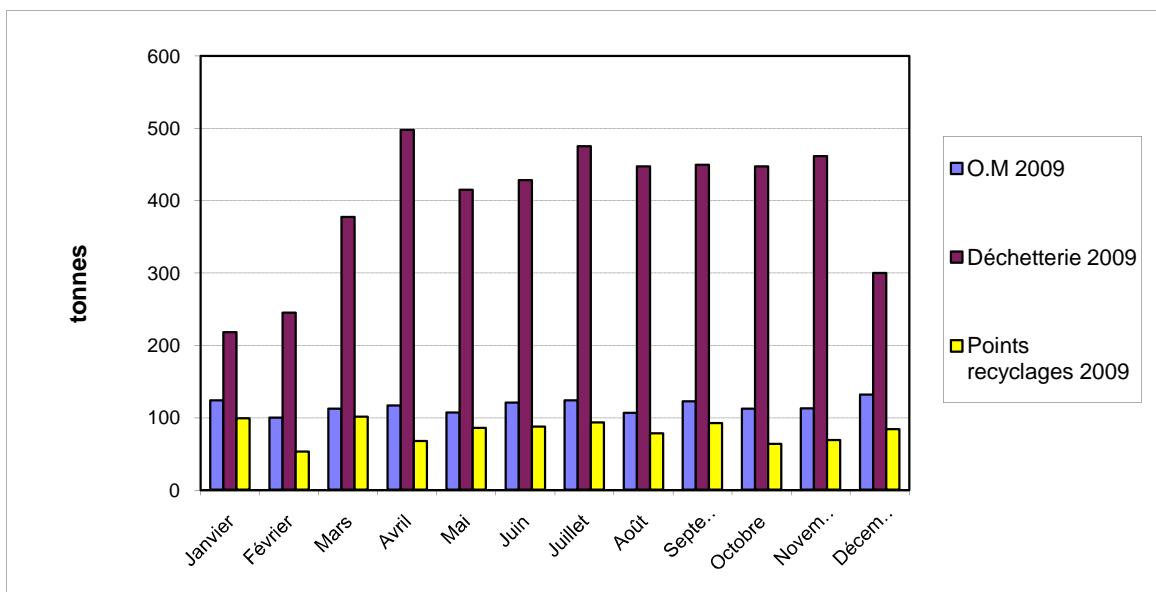
Ce constat est dû à la baisse du tonnage de déchets verts déposés en déchetterie peut-être induit par l'augmentation de compostage des particuliers et révélateur de nouveaux comportements de tri adoptés par les habitants du Pays de Bâgé après la mise en place du système de la pesée embarquée.

Le tonnage de déchets collectés en Points d'Apports Volontaires enregistre une hausse de 4,29%. Ce tonnage représente ainsi 14% des tonnages collectés, contre 13% en 2008.

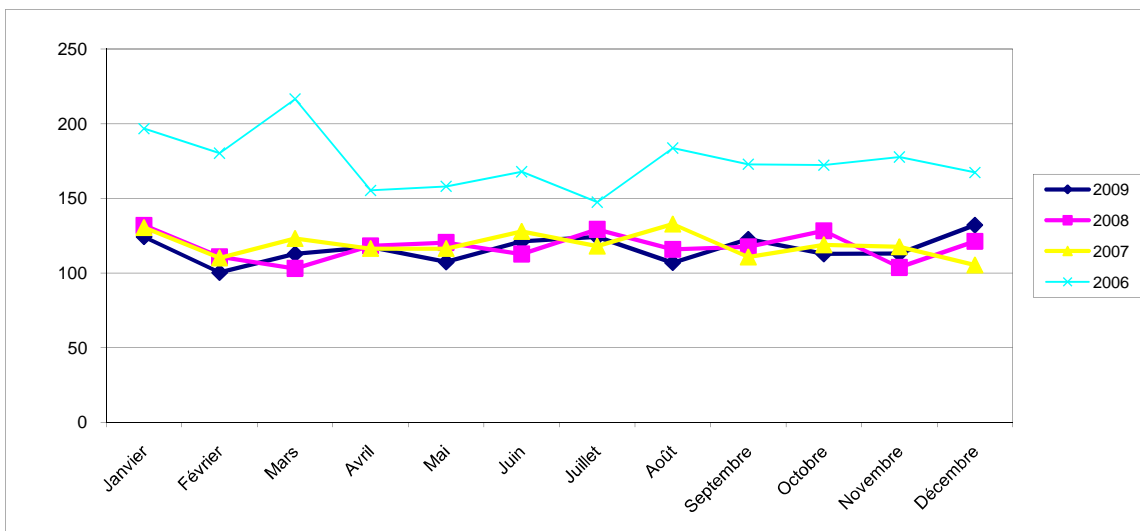
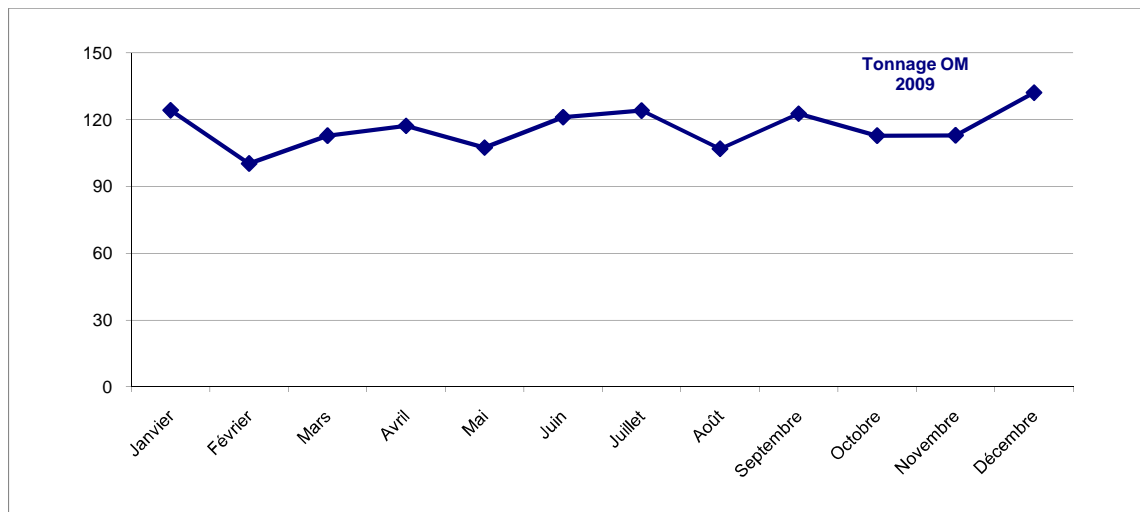
La collecte sélective représente ainsi 81% des déchets collectés en 2009 (identique à 2008 et contre 79% en 2007).

La déchetterie reste toujours le plus gros poste d'apport de déchets collectés (67% des tonnages collectés sur l'année sont issus de la déchetterie).

Les autres déchets se répartissent équitablement entre la collecte sélective en PAV (14%) et les déchets ménagers (20%).



Evolution de la collecte d'ordures ménagères



En kg/an/hab.	Tonnage OM	Ecart de tonnage	Ecart cumulé
2009	107	2%	-55%
2008	109	8%	-54%
2007	118	33%	-50%
2006	176	25%	-25%
2005	236	-	-

Les quantités d'ordures ménagères collectées poursuivent leur baisse en 2009 (-1,26% par rapport à 2008).

Le total de 1394,21 tonnes représente un ratio de 107kg/hab/an, en baisse de près de 11 kg par rapport à l'année 2007 et de près de 69 kg par rapport à l'année 2006.

Il convient de rappeler que la moyenne nationale est de 316 kg/an/hab.

Ces performances de tri sont le résultat de la mise en place de la pesée embarquée à partir du 1er janvier 2007, appuyé par des actions de communication régulières et répétées en faveur du tri et du recyclage.

Déchetterie

Matériaux	Tonnes	Evolution / 2008
ferraille	233,94	50,2%
papiers - cartons	334,95	22,0%
gravats	910,33	-6,9%
encombrants	1099,24	0,3%
bois	188,56	13,2%
plastiques ménagers	53,75	121,6%
déchets verts	1756,56	-23,8%
verre couleur	145,68	-6,8%
huiles usagées	0,96	-84,0%
piles	1,65	
batteries	10,42	79,5%
plaques fibro-ciment	4,14	-87,0%
D.M.S	22,69	14,0%
TOTAL	4 762,88	-8,0%

Les tonnages collectés en déchetterie enregistrent une baisse au cours de l'année 2009 : - 441,37 tonnes, soit une baisse de près de 8% (contre une hausse de 12% observé en 2008).

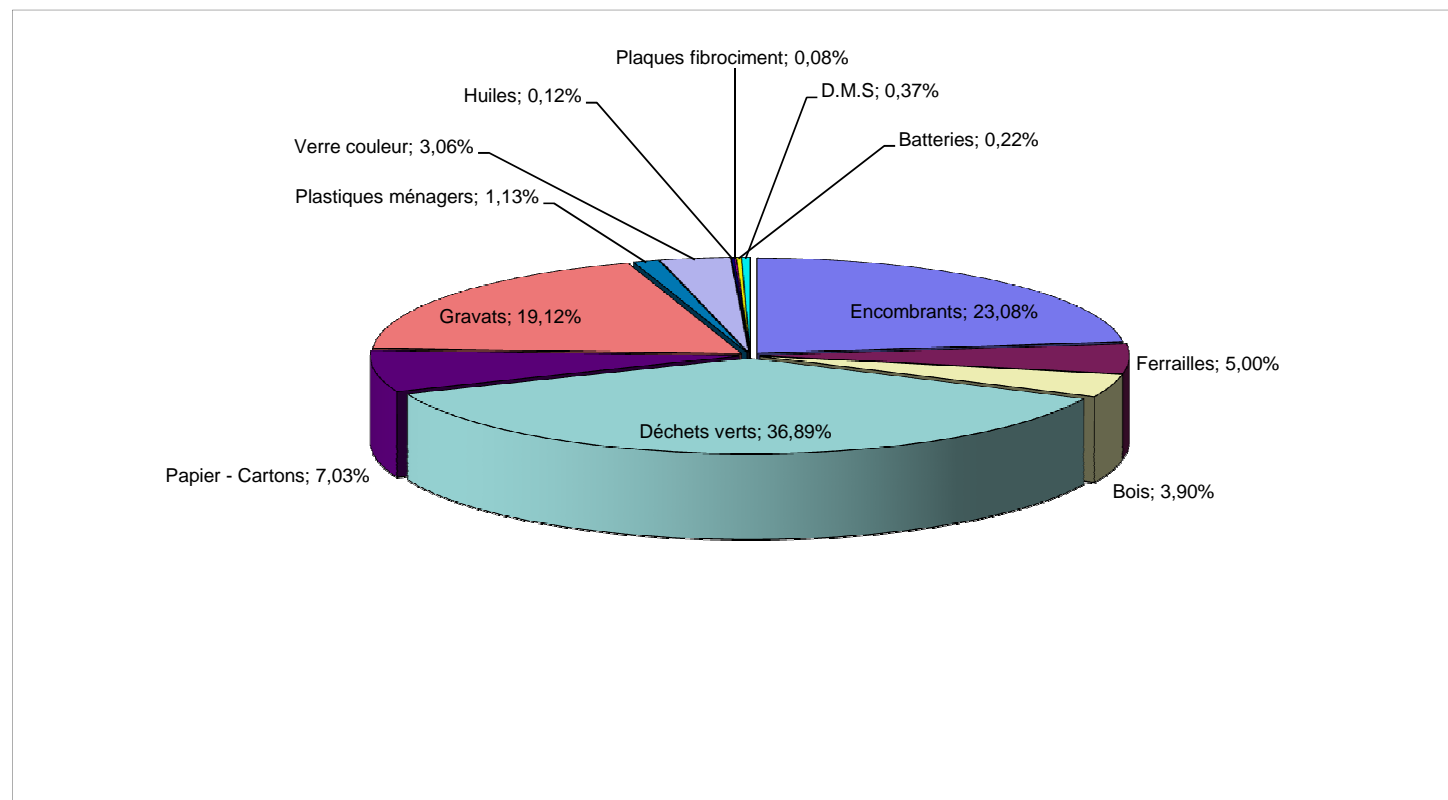
Les principales évolutions à noter :

- le tonnage de déchets verts diminue de 23% et affiche un tonnage de 1756,56 tonnes contre 2305,22 tonnes en 2008. Ce poste reste le plus important apport de déchets à la déchetterie.

La baisse observée explique ainsi la baisse globale des tonnages collectés à la déchetterie en 2009.

- le tonnage des encombrants, 2e poste dans le poids total des déchets déposés en déchetterie, reste stable et relève un apport important de 1099 tonnes en 2009.

- A l'inverse, la ferraille, ou encore, le papier carton enregistrent des hausses respectives de 50,2% et 22%.



Points d'Apports Volontaires

Part des refus de tri dans les tonnages collectés par matériaux			
	2007	2008	2009
Journaux	6%	3%	3%
Emballages	30%	33%	37%

Après la forte augmentation enregistrée en 2007, le tonnage total de déchets recyclés est de 980 tonnes en 2009.

Le tonnage de journaux-magazines triés connaît une hausse de 4,2% en 2009. La qualité du tri s'améliore et affiche un taux de refus de tri de 3%.

Le tonnage des emballages triés suit cette tendance avec une hausse conséquente de 8,9%. Le taux de refus s'élève à 37% en 2009, contre 33% en 2008. Ces taux élevés sont la conséquence de la progression des tonnes triées.

Ce constat conforte les actions de communication engagées en faveur de l'amélioration de la qualité du tri.

